

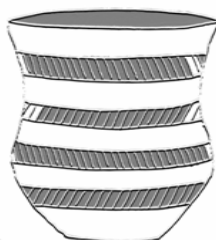
Presentación

Dentro del conjunto de rutas y caminos que existen en los alrededores de Mallén para practicar el senderismo, o cualquier otra clase de deportes rodados o ecuestres, la Vía Verde del Campo de Borja es una buena alternativa, aunque un poco alejada de nuestro casco urbano. Todo consiste en buscar caminos alternativos que complementen esos 5 Km. que hay de distancia hasta la localidad de Agón, completando así el antiguo trayecto que tenía una distancia de 18 Km.

Estas rutas permiten conocer mejor los pueblos de nuestro entorno, su paisaje natural, su rico patrimonio cultural y arquitectónico, y se ajustan a las nuevas demandas sociales para practicar deportes al aire libre. Sólo falta implicar a las instituciones para que acondicionen adecuadamente estas infraestructuras, y a los colectivos ciudadanos para su uso generalizado.



AYUNTAMIENTO
DE
MALLÉN
(ZARAGOZA)



**ASOCIACIÓN
CULTURAL
BELSINON**
MALLÉN (ZARAGOZA)

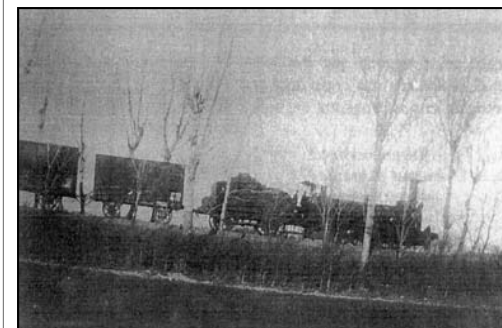
www.belsinon.com

MALLÉN

Nº 52 AGOSTO 2005

**SENDERISMO
LA VÍA VERDE DEL
CAMPO DE BORJA**

Muchas de las antiguas líneas ferroviarias de corto recorrido, por su ámbito comarcal o provincial, que antiguamente existían en España, desaparecieron por el auge de otros medios de locomoción, además de la escasa o nula rentabilidad económica que esas iniciativas soportaban. Una de ellas es la Línea Cortes de Navarra-Borja desaparecida en 1955 por los motivos antes aludidos.



Tren Vergara a principios del S. XX

Sus trazados han permanecido intactos en muchos casos, o bien de manera parcial caso de la Línea que nos ocupa, de tal modo que permiten el uso alternativo de otras actividades lúdicas, tales como el senderismo, paseos en bicicleta o ecuestres, etc..., además de servir como una vía más de comunicación entre las fincas agrícolas.

El nombre genérico que se les ha dado a estas antiguas infraestructuras ferroviarias es el de Vías Verdes, y en el caso del Campo de Borja ha quedado intacto un trazado de 10 Km. entre Borja y Agón. Es por eso una de las más pequeñas de España; para más información se puede acudir a la página web de la Fundación de Ferrocarriles Españoles www.ffe.es/viasverdes. Su trazado está sin acondicionar, es un mero camino agrícola más, jalonado con algunas estaciones que todavía perduran, y está apto para el uso senderista. Hay un desnivel aproximado de unos 125 m., con el siguiente trazado:



Estación de Ainzón

Km. 0: Borja

El recorrido se inicia en Borja, partiendo de la carretera N-122 junto a la cooperativa vinícola. La estación estaba ubicada en los terrenos que hoy ocupa el I.E.S. “Juan de Lanuza”.

Km. 1,5: Estación de Ainzón

En buen estado, queda a una distancia de 500 m. de la población.

Km. 2,9: Estación de Albeta

Reconvertida en vivienda privada, está situada a las afueras del pueblo.



Estación de Albeta

Km. 3,9: Apeadero de Bureta

En estado ruinoso. El edificio es igual al que había en Mallén. El pueblo queda un poco lejano en la otra orilla del Huecha.

Km. 6,5: Estación de Magallón

Está integrada en unas instalaciones industria-

les que la utilizan como almacén. El trazado de la vía atraviesa un tramo urbano.

Km. 10: Estación de Agón

El camino termina poco antes de llegar a esta población. Se conserva la estación dentro del casco urbano.

El resto de la antigua Línea ha desaparecido al ser integrada en las fincas agrícolas. Se pueden seguir los 8 km. que faltan hasta Cortes, pasando por Mallén, usando rutas alternativas por los caminos vecinales; en nuestro caso, un camino muy adecuado es el de Magallón, que pasa por la cercanía de los montes de Burrén y Burrena. En Mallén, el antiguo apeadero estaba situado en lo que hoy es la calle Sauce.



Apeadero de Bureta